



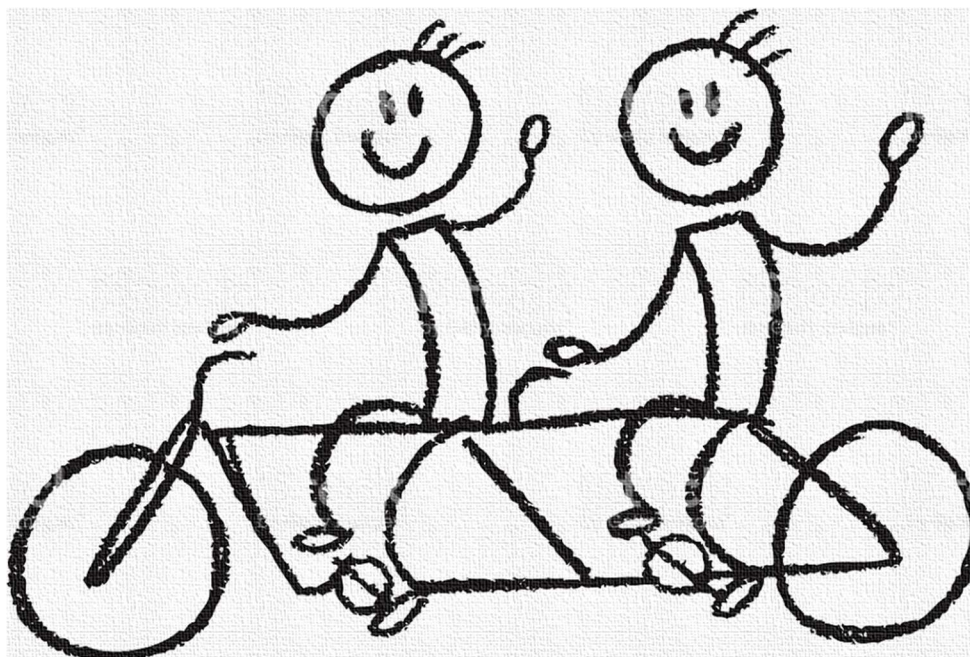
Tandem

Für Asylsuchende und Flüchtlinge von Rapperswil-Jona

Die soziale Einbindung von Flüchtlingen sowie ihre Integration in die Arbeitswelt sind um einiges anspruchsvoller als für Personen, welche mit der europäischen Kultur vertraut sind. Asylsuchende und Flüchtlinge so intensiv zu begleiten, wie sie es nötig hätten, können die Fachstellen nicht.

Migrationsbegleiter/Innen können diese Personengruppe in den Belangen sehr gut unterstützen und fördern:

- Wohnungssuche
- Jobsuche
- Deutsche Konversation
- Behördengänge
- Administration



Ein Angebot der Migrationsbegleitung Rapperswil-Jona (MB-RJ)

Kontaktperson: Myrjam Steiner, Tel. 055 225 80 07